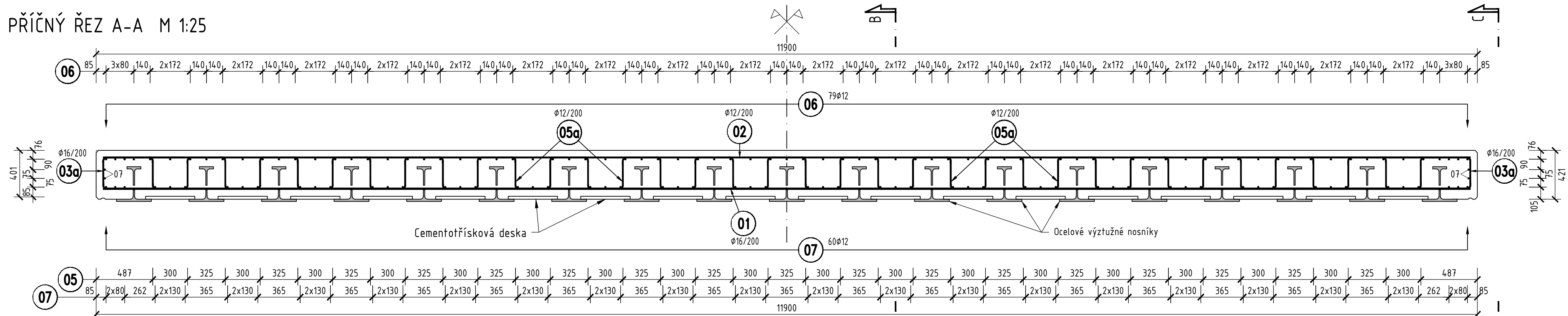
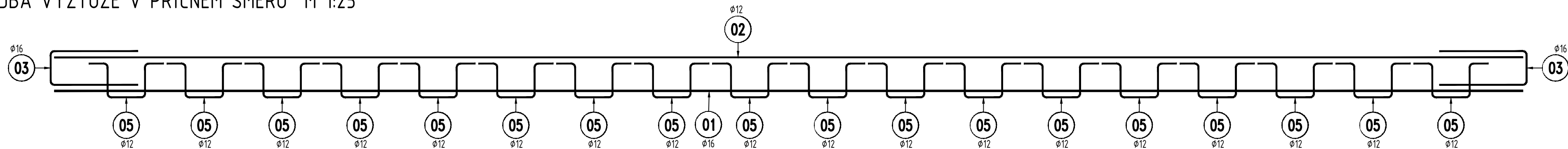


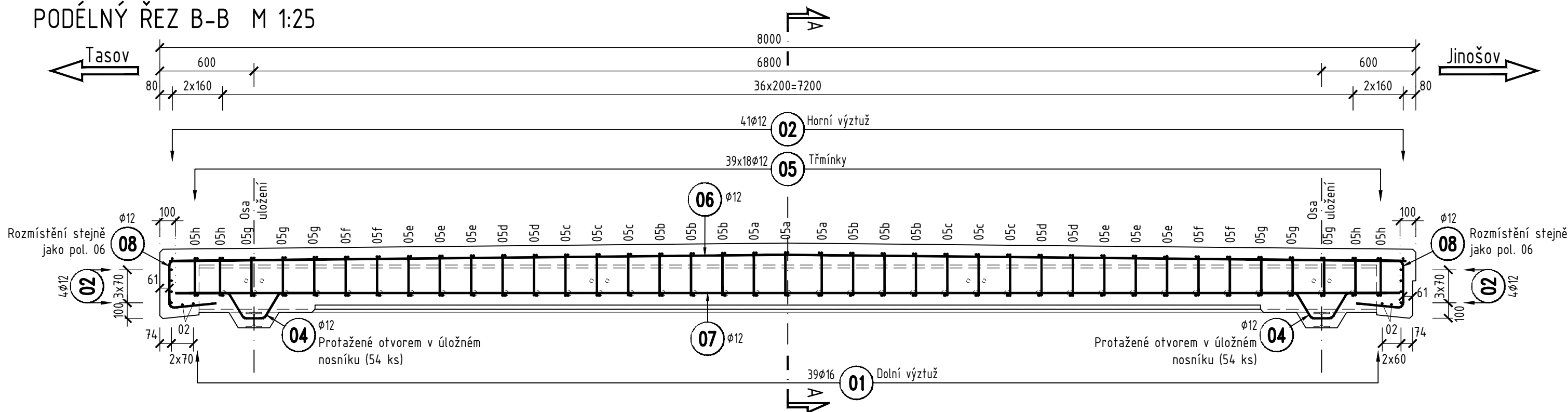
PŘÍČNÝ ŘEZ A-A M 1:25



SKLADBA VÝZTUŽE V PŘÍČNÉM SMĚRU M 1:25



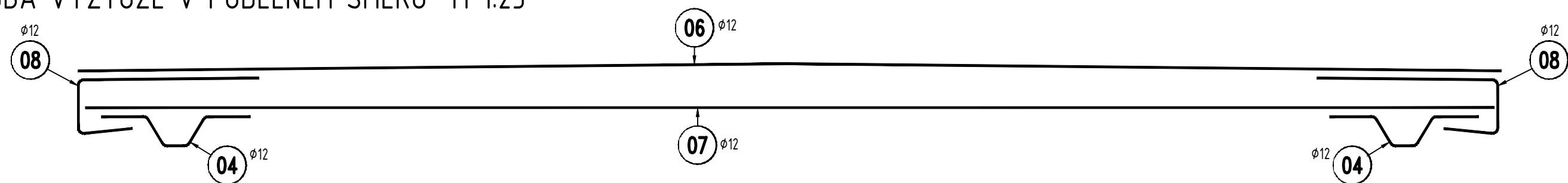
PODÉLNÝ ŘEZ B-B M 1:25



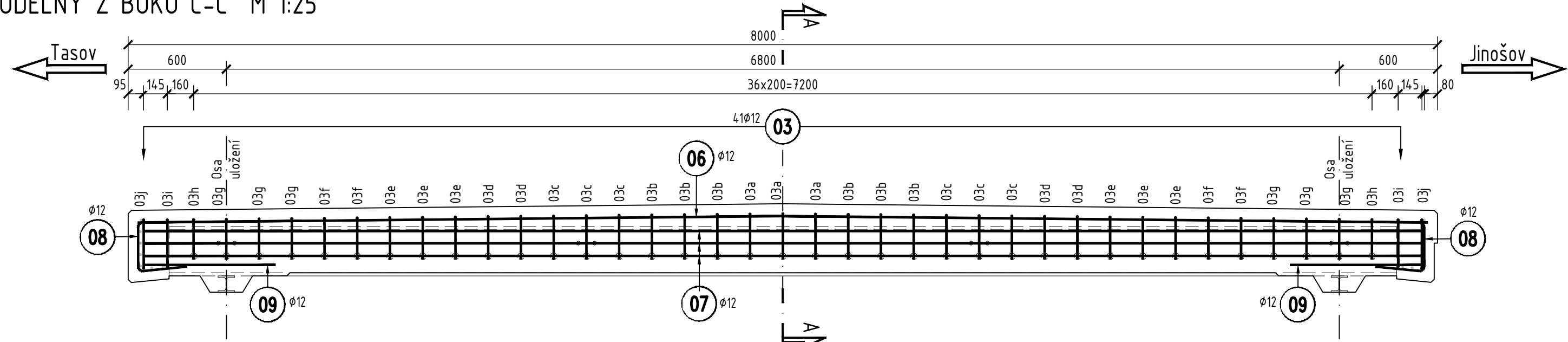
Výkaz výztuže

Ozn.	Ø	Délka	Počet	Délka dle Ø [m]	
	[mm]	[mm]	[ks]	Ø 12	Ø 16
01	16	11780	39		459.42
02	12	11780	53	624.34	
03a-j (prům. pol.)	12	1660	82	136.12	
04	12	1000	108	108.00	
05a-h (prům. pol.)	12	1660	82	136.12	
06	12	7880	79	622.52	
07	12	7800	64	499.20	
08	12	1600	158	252.80	
09	12	800	4	3.20	
Délka dle Ø celkem			[m]	2382.30	459.42
Hmotnost dle Ø 16m			[kg]	0.888	1.578
Hmotnost dle Ø celkem			[kg]	2115.5	725.0
Hmotnost celkem			[kg]	2840.4	

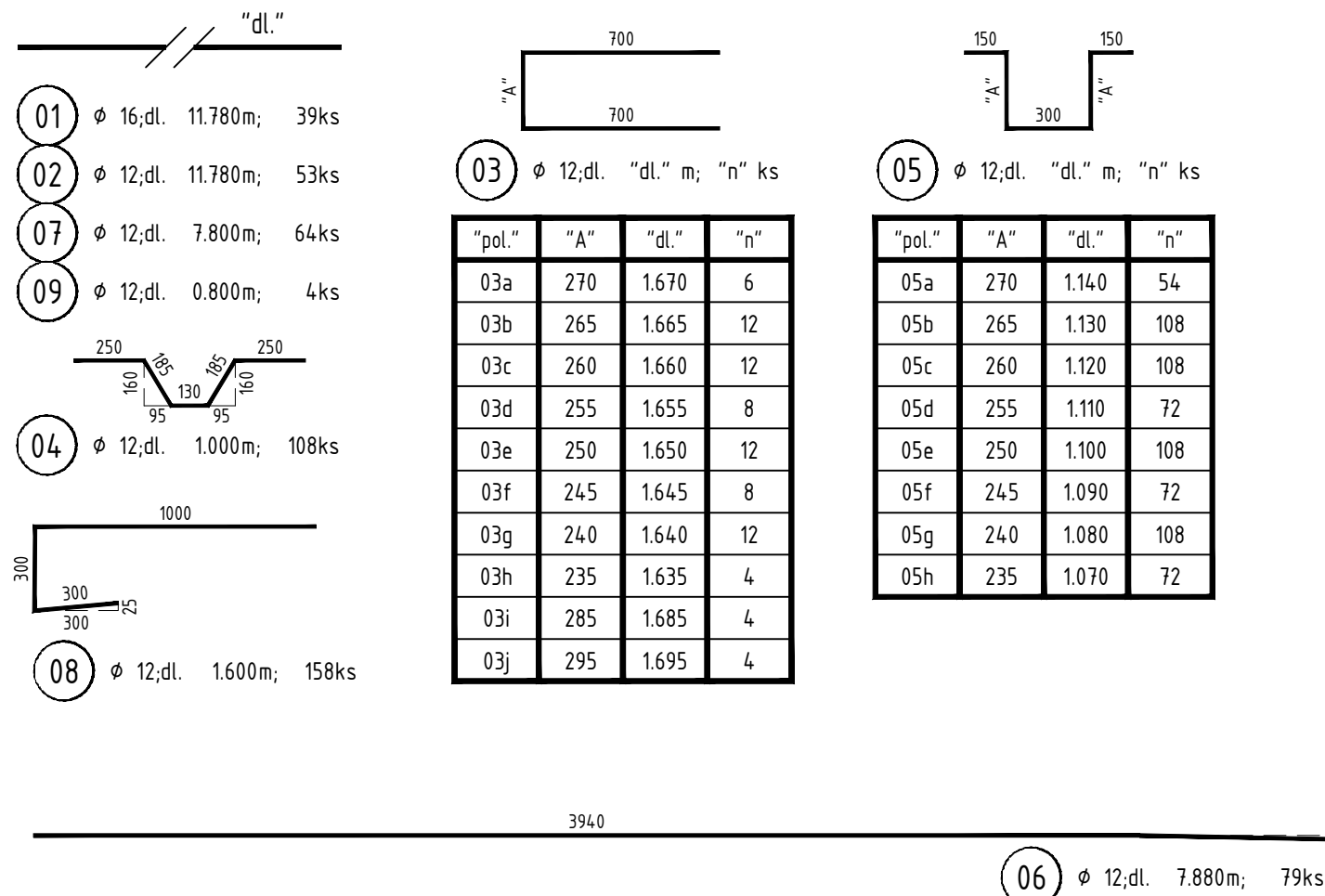
SKLADBA VÝZTUŽE V PODÉLNÉM SMĚRU M 1:25



PODÉLNÝ Z BOKU C-C M 1:25



VÝTAH VÝZTUŽE M 1:25



Poznámky:

- Výkres je nutné číst s ostatními přílohami řady 5
- Jednotlivé položky budou v případě potřeby ořezány nebo ohnuty do bednění

OCEL B500B

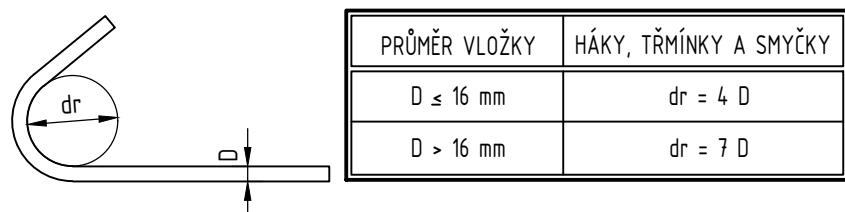
KRYTÍ VÝZTUŽE:

KRYTÍ MINIMÁLNÍ 45 mm (Minimální krytí musí být dodrženo pro veškerou výztuž)

KRYTÍ JMENOVITÉ 55 mm (Jmenovité krytí = tloušťka podkladku)

MINIMÁLNÍ PRŮMĚRY ZAKŘIVENÍ :

(PRO ŽEBÍRKOVOU VÝZTUŽ)



(DÉLKOVÉ ROZMĚRY POPISUJÍCÍ VÝZTUŽ JSOU VZTAŽENY K OSÁM VLOŽEK)

STAVBA:				
Oprava mostu v km 9,426 na trati Ejovice - Chrást				
OBJEDNATEL:				
		Správa železnic, státní organizace Dlážděná 1003/7 110 00 Praha 1, Nové Město		
PROJEKTANT:				
		Egneza s.r.o. Kpt. Jaroše 35/20 434 01 Most		
Účel PD:	ODP. PROJEKTANT	VYPRACOVAL	Datum:	03/2023
DSP/PDPS	ING. MICHAL BERNÁT	ING. PETR ŠEDIVÝ	Měřítko:	1: 25
			Formát:	6 x A4
Egneza s.r.o., Kpt. Jaroše 35/20, 434 01 Most, tel.: 733 774 924, e-mail: bernat@egneza.cz			Zakázka:	18E79
OBJEKT:			Část:	Paré:
SO 01 Most v km 9,426			D.1.1	
PŘÍLOHA:			Příloha:	
VÝKRES VÝZTUŽE NOSNÉ KONSTRUKCE			5.3	